

Produktreport vom 03.02.2012
COSI (Collateral Secured Instruments)

Kapitalschutzprodukte
Produkttyp nach SVSP: 1140
Pfandbesicherte Derivate

Capital Protection with Coupon on American Blue Chips

100.00% Capital Protection - 1.00% Minimum Coupon Rate - 6.00% Maximum Bonus Coupon Rate

Verfall 26.02.2015; emittiert in USD; kotiert an SIX Swiss Exchange

Dieses Produkt ist nach den Bestimmungen des "Rahmenvertrages für Pfandbesicherte Zertifikate" der SIX Swiss Exchange AG besichert.

Annahmen in diesem Dokument basieren auf Angaben und Modellen die wir für zuverlässig und korrekt halten. Gleichwohl macht EFG Financial Products AG weder Zusicherungen noch Gewährleistungen zur Vollständigkeit und Korrektheit der Annahmen, die in diesem Dokument gemacht werden.

Produktdetails

Emissionsdaten

Liberierung	12.03.2010
Erster Börsenhandelstag	12.03.2010
Ausgabepreis	100.00%
Emissionsvolumen	USD 10'000'000 (mit Aufstockungsmöglichkeit)

Generelle Information

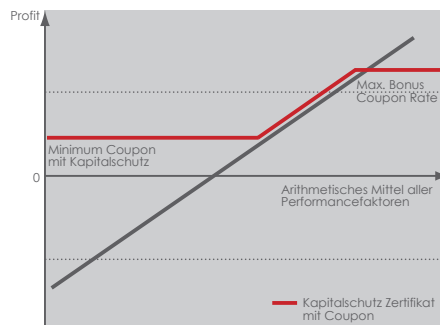
Valorennummer	10991481
ISIN	CH0109914819
SIX Symbol	CPUUS
Rückzahlungsdatum	05.03.2015 (vorbehältlich Anpassung bei Abwicklungsstörungen)
Denomination	USD 1'000
Auszahlungswährung	USD
Kapitalschutz	100.00%
Minimum Coupon Rate	1.00%
Maximum Bonus Coupon Rate	6.00%
Kotierung	SIX Swiss Exchange; gehandelt an Scoach Schweiz AG
Quotierungsart	Die Kotierung wird beantragt. Sekundärmarktpreise werden dirty quotiert. Die Marchzinsen (Stückzinsen) sind im Preis enthalten.
Quotierungstyp	Sekundärmarktpreise werden in Prozent quotiert.

Markterwartung

Leicht steigende Basiswerte.
Ein starker Kursverfall des Basiswertes ist möglich.

Produktbeschreibung

Dieses Produkt bietet dem Anleger am Rückzahlungsdatum eine Barauszahlung entsprechend der Denomination multipliziert mit dem Kapitalschutz. Zudem erhält der Anleger am/an den Couponzahlungstag/en eine Couponzahlung entsprechend der Denomination multipliziert mit dem Grösseren zwischen der Bonus Coupon Rate und der Minimum Coupon Rate. Die Bonus Coupon Rate wird basierend auf der Wertentwicklung jedes Basiswertes berechnet und ist auf die Maximum Coupon Rate limitiert, wie unter "Rückzahlung" beschrieben.



Basiswerte

Basiswert(e)	Referenzbörse	Bloomberg Ticker	Anfangslevel (100%)*
3M CO	NYSE	MMM UN	USD 80.15
AT T INC-REG	NYSE	T UN	USD 24.81
BOEING CO	NYSE	BA UN	USD 63.16
CATERPILLAR INC	NYSE	CAT UN	USD 57.05
CHEVRON CORP	NYSE	CVX UN	USD 72.30
COCA-COLA CO/THE	NYSE	KO UN	USD 52.72
DU PONT (E.I.) DE NEMOURS-REG	NYSE	DD UN	USD 33.72
EXXON MOBIL CORP-REG	NYSE	XOM UN	USD 65.00
GENERAL ELECTRIC CO-REG	NYSE	GE UN	USD 16.06
HOME DEPOT INC	NYSE	HD UN	USD 31.20
INTEL CORP-REG	Nasdaq	INTC UQ	USD 20.53
JOHNSON & JOHNSON-REG	NYSE	JNJ UN	USD 63.00
KRAFT FOODS INC-CLASS A-REG	NYSE	KFT UN	USD 28.43
MCDONALD'S CORP-REG	NYSE	MCD UN	USD 63.85
MERCK CO. INC.	NYSE	MRK UN	USD 36.88
PFIZER INC-REG	NYSE	PFE UN	USD 17.55
PROCTER GAMBLE CO	NYSE	PG UN	USD 63.28

* Levels sind in Prozent des Anfangslevels ausgedrückt

Zeichnungsschluss 26.02.2015 VORBEI	Erster Börsenhandelstag 12.03.2010 HANDELT	Couponzahlung 04.03.2010 BEZAHLT	Couponzahlung 05.03.2012	Couponzahlung 05.03.2013	Couponzahlung 05.03.2014	Couponzahlung 05.03.2015
Verfall 26.02.2015						

Basiswert(e)

UNITED TECHNOLOGIES CORP
 VERIZON COMMUNICATIONS INC-REG
 WAL-MART STORES INC

Referenzbörse

NYSE
 NYSE
 NYSE

Bloomberg Ticker

UTX UN
 VZ UN
 WMT UN

Anfangslevel (100%)*

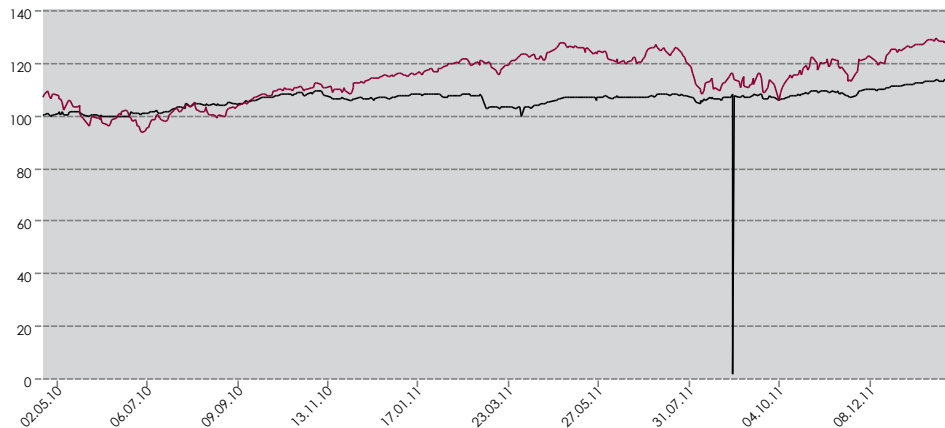
USD 68.65
 USD 27.03
 USD 54.07

Wertentwicklung

Strukturiertes Produkt	Letzter Preis	Diese Woche	Dieser Monat	Dieses Jahr	Seit Ausgabe
Strukturiertes Produkt	113.76%	0.25%	0.14%	2.03%	13.76%
3M CO	USD 87.81	0.13%	1.58%	7.46%	9.56%
AT T INC-REG	USD 29.95	2.71%	1.84%	-0.96%	20.72%
BOEING CO	USD 76.34	2.40%	2.91%	4.08%	20.87%
CATERPILLAR INC	USD 113.78	2.37%	4.32%	25.47%	99.44%
CHEVRON CORP	USD 105.50	1.48%	2.35%	-0.85%	45.92%
COCA-COLA CO/THE	USD 68.00	0.64%	0.80%	-2.97%	28.97%
DU PONT (E.I.) DE NEMOURS-REG	USD 52.01	2.54%	2.20%	13.61%	54.24%
EXXON MOBIL CORP-REG	USD 84.90	-1.18%	1.41%	0.13%	30.62%
GENERAL ELECTRIC CO-REG	USD 19.01	-0.21%	1.39%	5.79%	18.34%
HOME DEPOT INC	USD 45.17	0.67%	1.76%	7.45%	44.78%
INTEL CORP-REG	USD 26.74	-0.04%	1.21%	10.27%	30.25%
JOHNSON & JOHNSON-REG	USD 65.64	0.11%	-0.24%	0.01%	4.19%
KRAFT FOODS INC-CLASS A-REG	USD 38.94	1.20%	1.94%	4.19%	36.95%
MCDONALD'S CORP-REG	USD 100.01	1.34%	0.97%	-0.32%	56.63%
MERCK CO. INC.	USD 38.37	-0.39%	0.29%	1.78%	4.04%
PFIZER INC-REG	USD 21.18	-1.53%	-1.19%	-1.99%	20.68%
PROCTER GAMBLE CO	USD 62.77	-2.38%	-0.43%	-5.91%	-0.81%
UNITED TECHNOLOGIES CORP	USD 81.05	4.42%	3.45%	10.89%	18.06%
VERIZON COMMUNICATIONS INC-REG	USD 37.84	1.69%	0.48%	-5.68%	39.98%
WAL-MART STORES INC	USD 62.03	2.17%	1.09%	3.80%	14.72%

Wertentwicklung im Zeitablauf

— Strukturiertes Produkt
 — Basket Performance



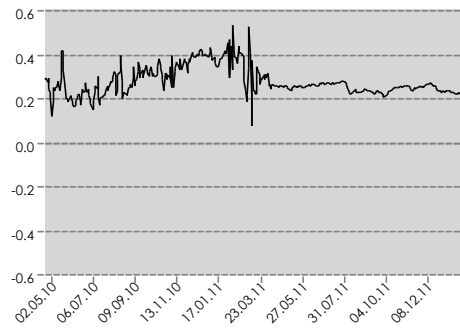
Sensitivität

Strukturiertes Produkt

Strukturiertes Produkt	Delta
3M CO	0.01
AT T INC-REG	0.01
BOEING CO	0.01
CATERPILLAR INC	0.00
CHEVRON CORP	0.00
COCA-COLA CO/THE	0.00
DU PONT (E.I.) DE NEMOURS-REG	0.00
EXXON MOBIL CORP-REG	0.01
GENERAL ELECTRIC CO-REG	0.01
HOME DEPOT INC	0.00
INTEL CORP-REG	0.01
JOHNSON & JOHNSON-REG	0.02
KRAFT FOODS INC-CLASS A-REG	0.00
MCDONALD'S CORP-REG	0.00
MERCK CO. INC.	0.03
PFIZER INC-REG	0.01
PROCTER GAMBLE CO	0.05
UNITED TECHNOLOGIES CORP	0.01
VERIZON COMMUNICATIONS INC-REG	0.01
WAL-MART STORES INC	0.01

Delta ist die Sensitivität des Preises eines Derivates bezüglich der Preisveränderung des zugrundeliegenden Basiswertes. Wenn das Delta für einen Basiswert 0.1 ist, bedeutet dies bei einer Preisveränderung des Basiswertes von 1%, dass sich der Preis des Strukturierten Produktes um 0.1% verändert.

— Strukturiertes Produkt



Strukturiertes Produkt

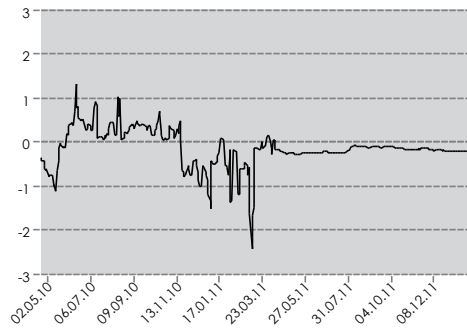
Strukturiertes Produkt	Vega
3M CO	-0.01
AT T INC-REG	-0.02
BOEING CO	-0.01
CATERPILLAR INC	0.00
CHEVRON CORP	0.00
COCA-COLA CO/THE	0.00
DU PONT (E.I.) DE NEMOURS-REG	0.00
EXXON MOBIL CORP-REG	-0.01
GENERAL ELECTRIC CO-REG	-0.01
HOME DEPOT INC	0.00
INTEL CORP-REG	-0.01
JOHNSON & JOHNSON-REG	-0.01
KRAFT FOODS INC-CLASS A-REG	0.00
MCDONALD'S CORP-REG	0.00
MERCK CO. INC.	-0.02
PFIZER INC-REG	-0.01
PROCTER GAMBLE CO	-0.03
UNITED TECHNOLOGIES CORP	-0.01
VERIZON COMMUNICATIONS INC-REG	-0.01
WAL-MART STORES INC	-0.02

Vega ist die Sensitivität des Preises eines Derivates bezüglich der impliziten Volatilität eines Basiswertes. Wenn das Vega eines Basiswertes 0.1 ist, bedeutet dies bei einer Bewegung von 1% der impliziten Volatilität des Basiswertes, dass sich der Preis des Strukturierten Produktes um 0.1% verändert.

Vega

-0.20

— Strukturiertes Produkt



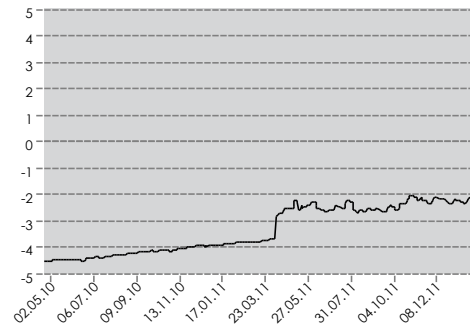
Strukturiertes Produkt

Rho ist die Sensitivität des Preises eines Derivates bezüglich des fristenkongruenten Zinssatzes. Wenn das Rho 0.1 ist, bedeutet dies bei einer Bewegung von 1% im Zinssatz, dass sich der Preis des Strukturierten Produktes um 0.1% verändert.

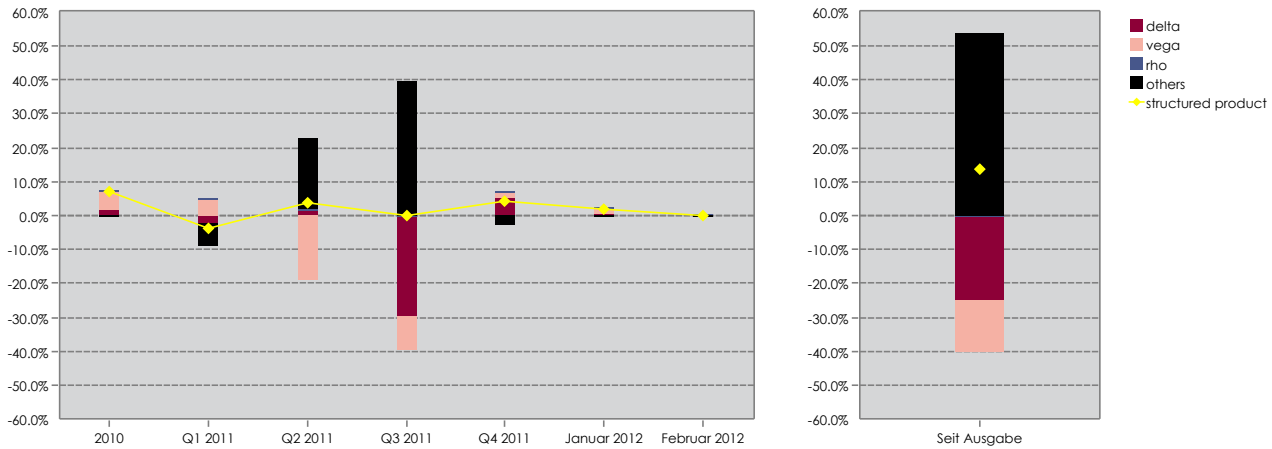
Rho

-2.22

— Strukturiertes Produkt



Attribution der Wertentwicklung



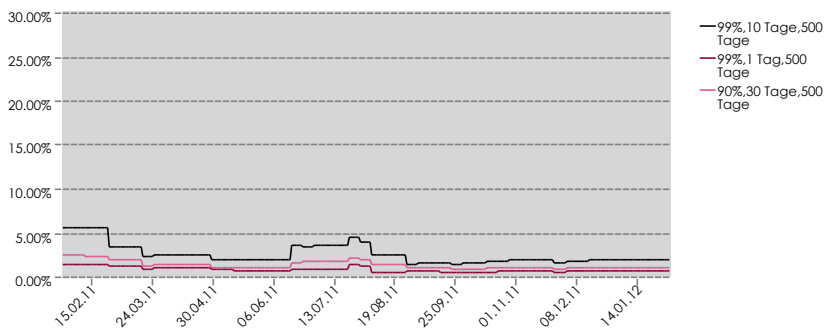
VaR im Zeitablauf

Der Value at Risk (VaR) ist der maximale Verlust über eine bestimmte Zeitperiode, welcher mit einer gegebenen Wahrscheinlichkeit (Konfidenzlevel) nicht überschritten wird. Die VaR-Berechnung beruht auf historischen Daten, wird prozentual ausgegeben und bezieht sich auf den aktuellen Preis des Produktes. Die Berechnungstelle hat diese VaR Klassifikation basierend auf 99%, 10 Tage festgelegt. Sie kann von der SSPA Klassifikation abweichen.

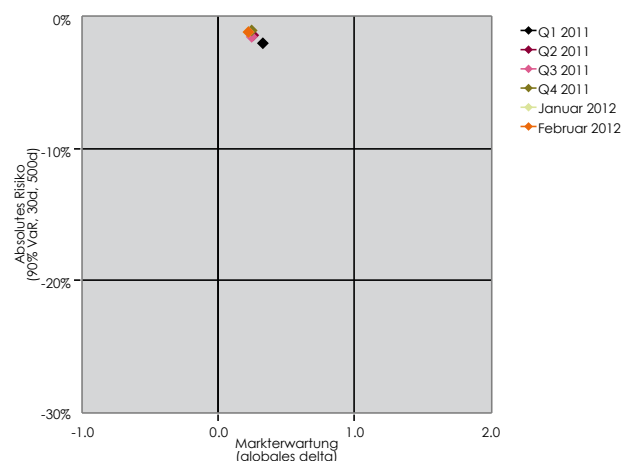
Risiko Klasse*	1	2	3	4	5	6
VaR Intervall (in %)	$0 < \text{VaR} \leq 5$	$5 < \text{VaR} \leq 15$	$15 < \text{VaR} \leq 30$	$30 < \text{VaR} \leq 39$	$39 < \text{VaR} \leq 50$	$50 < \text{VaR} \leq 100$
Risiko	Tief	Moderat	Mittel	Erhöht	Hoch	Sehr Hoch

*Quelle der Kategorien: SVSP
Herkunft der Berechnungen: EFGFP

Konfidenzniveau	Zeitspanne	Länge der Preishistorie	VaR (Maximaler Verlust in %)
90.00%	30 Tag(e)	500 Tag(e)	1%
99.00%	1 Tag(e)	500 Tag(e)	1%
99.00%	10 Tag(e)	500 Tag(e)	2%



Risiko - Markterwartung



Strukturierte Produkte als derivative Kapitalmarktprodukte verändern ihre Risiko-Rendite-Eigenschaften im Zeitablauf mit den sich verändernden Marktbedingungen. Unsere dynamische Einteilung bezüglich Risiko und Rendite soll helfen, diese Veränderungen darzustellen. Als Risikomass dient der Value at Risk des strukturierten Produktes mit einem Konfidenzniveau von 90% über 30 Tage und einer Historie von 500 Tagen. Die implizite Markterwartung des strukturierten Produktes wird mit Hilfe des Gesamtdeltas zum Ausdruck gebracht.

Produktdokumentation

Einzig das Final Termsheet in englischer Sprache, zusammen mit dem Programm, welches alle weiteren Bedingungen enthält (das "Programm"), gelten als Dokumentation des Produkts ("Product Documentation"); entsprechend sollte das Final Termsheet immer zusammen mit dem Programm gelesen werden. Begriffe, welche im Final Termsheet verwendet, dort aber nicht definiert werden, haben die Bedeutung, welche ihnen gemäss des Programmes zukommt.

Für jegliche Informationen zu Risiken im Zusammenhang mit diesem Produkt beziehen Sie sich bitte auf das Termsheet zusammen mit dem "Programm".

Anleger werden in der Art und Weise rechtsgültig informiert, wie dies in den Bedingungen des Programmes vorgesehen ist. Zudem werden sämtliche Änderungen, die die Bedingungen dieses Produkts betreffen im entsprechenden Termsheet auf der Homepage der Emittentin www.efgfp.com in der Rubrik „Produkte“, oder für kotierte Produkte in irgend einer anderen Form, die gemäss den Bestimmungen und Regularien der SIX Swiss Exchange AG zulässig ist, veröffentlicht. Mitteilungen an Anleger, welche die Emittentin und/oder die Garantin und/oder die Zahlungsverpflichtete betreffen, werden in der Rubrik „Über uns“ auf der Website der Emittentin (www.efgfp.com) veröffentlicht.

Während der gesamten Laufzeit des Produkts kann die Product Documentation kostenlos vom Lead Manager an der Brandschenkestrasse 90, Postfach 1686, CH-8027 Zürich (Schweiz), oder via Telefon (+41-(0)58-800 1000), Fax (+41-(0)58-800 1010) oder Email (termsheet@efgfp.com) bestellt werden.

